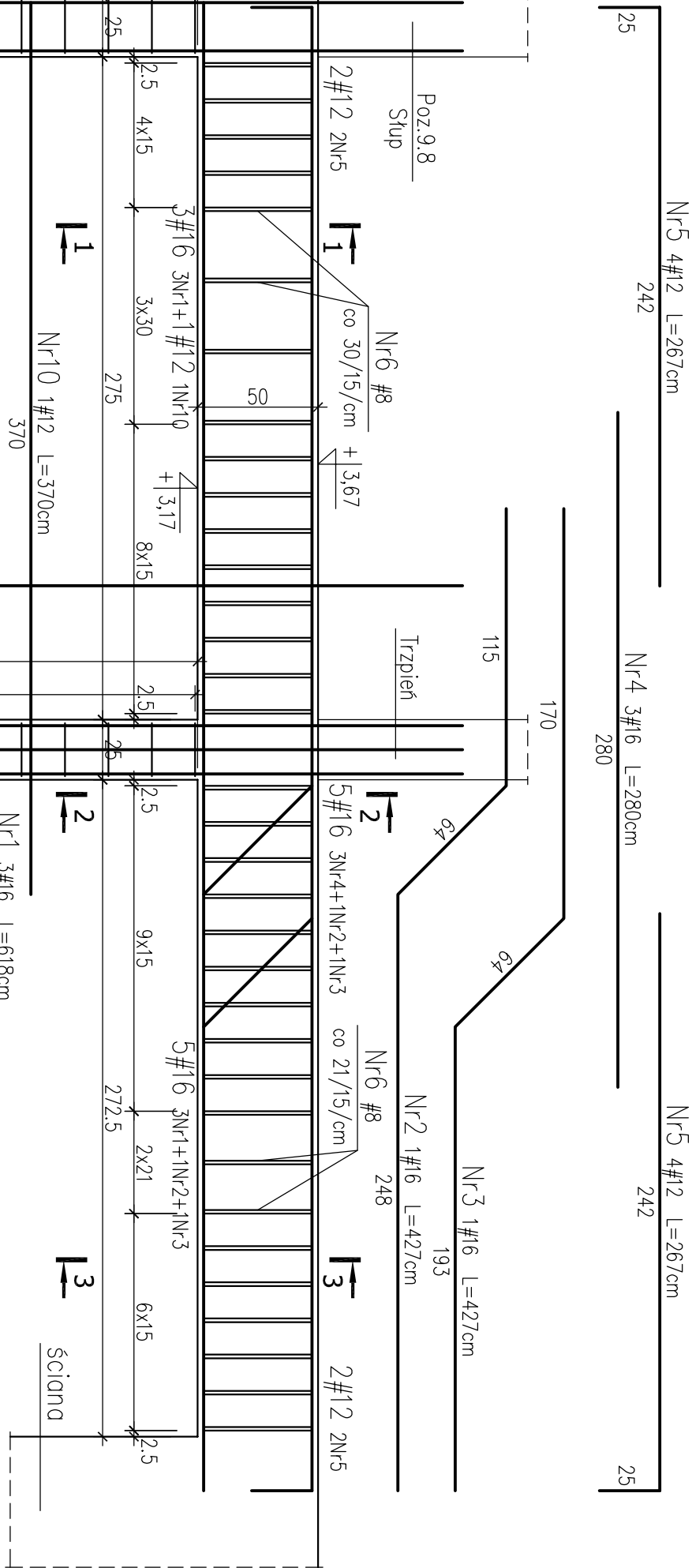


Poz. 10.3 Podciąg przy klatce schodowej - szt. 1

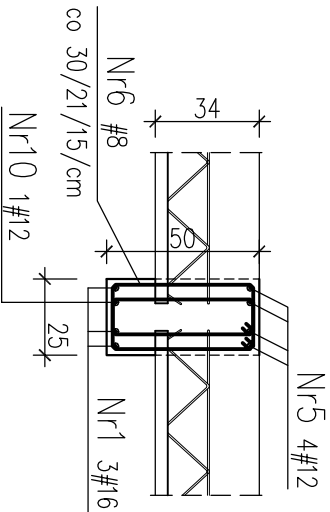
Poz. 10.5 Słup dla oparcia podciagu - szt. 1

Poz. 10.4 Słup S2 dla podparcia podciagu - szt. 1

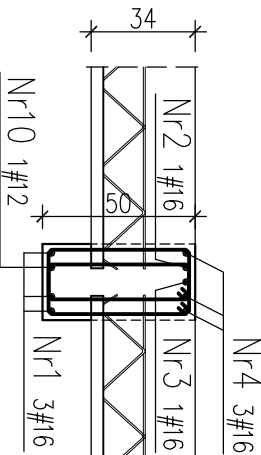
1:25



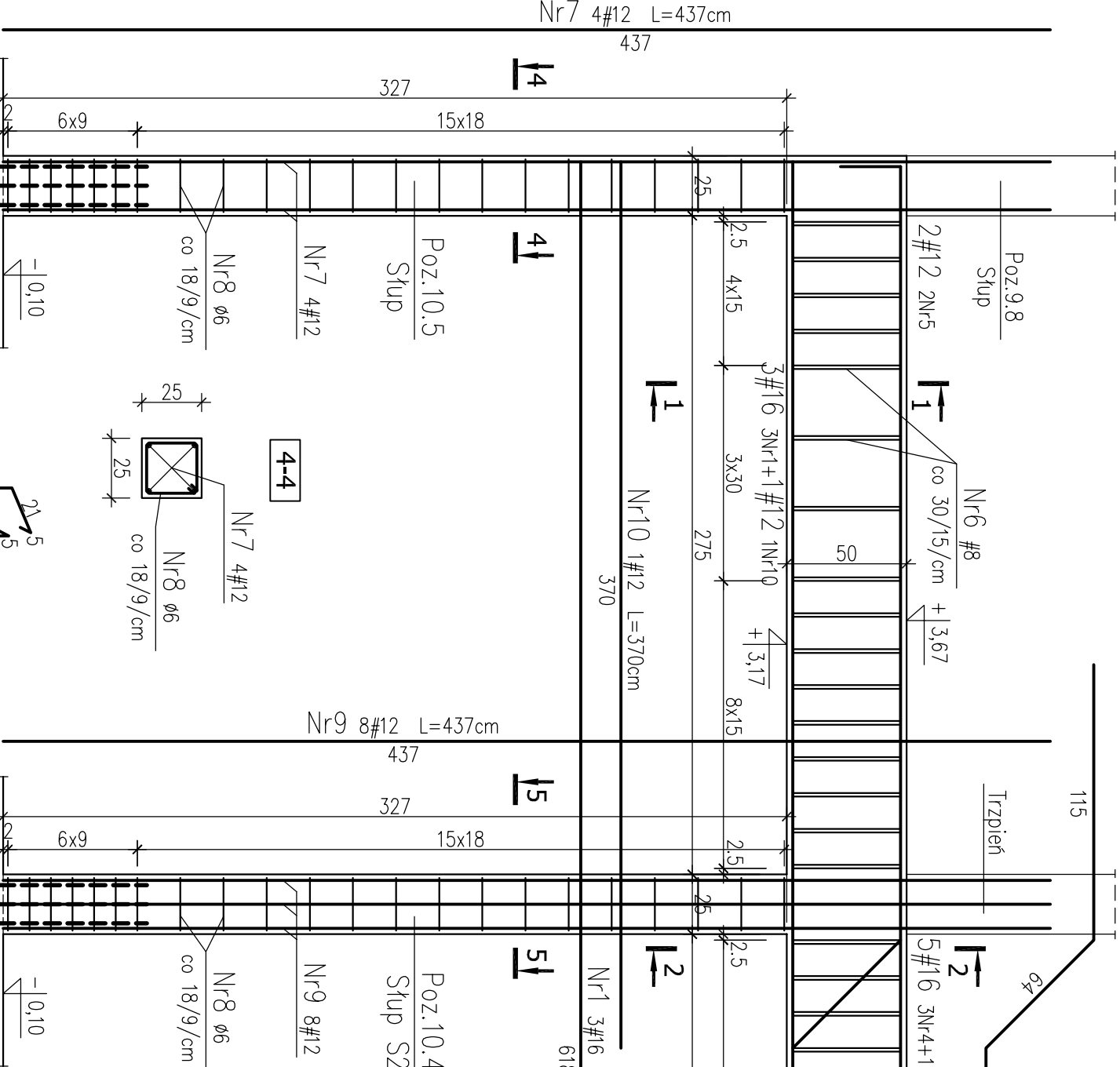
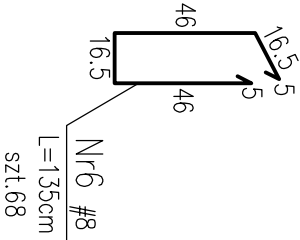
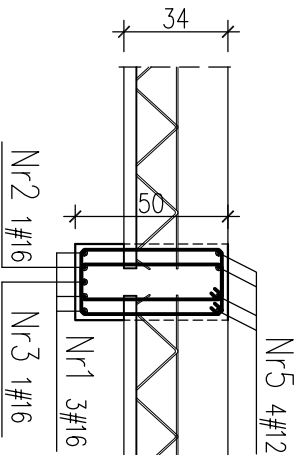
1-1



2-2



3-3



<div><div><div><div><div></div><div></div><div></div><div></div><div></div><div></div><div></div><div></div><div></div><div></div></div><div></div></div><div>25</div><div>25</div></div><div><div>Nr 8</div><div>Ø6</div><div>co 18/9/cm</div></div></div>				SZKOŁA PODSTAWOWA I PRZYSZKOLNA SALA SPORTOWA		
TOMASZOWICE - KOLONIA GMINA JASTKÓW						
Investor	GMINA JASTKÓW					
Tytuł rysunku	Poz. 10.3 Podciąg przy klatce schodowej Poz. 10.5 Słup dla oparcia podciagu Poz. 10.4 Słup S2 dla podparcia podciagu					
Faza projektu	PROJEKT WYKONAWCZY	Branża	KONSTRUKCJA			
PROJEKTANT	mgr inż. Tadeusz Lato	Nr upr. 240/Lb/87				
OPRACOWANIE						

BETON B25

STAL A-III (34GS) - #

A-0 (St0S-b) - Ø

UWAGI:

* WYMIARY W CENTYMETRACH